



やまゆり



第19号

公益社団法人 八王子市シルバー人材センター安全管理委員会 発行

平成30年7月1日

安全はすべてに優先する。事故の未然防止に向け取組強化

平成30年度 安全就業標語が決まりました (東京都SC)

無理しない 休む勇気で 事故防止

最優秀作品
府中市 井上さん

八王子シルバーセンターには、合計55件の応募があり、テーマ1、2それぞれ3件を本部に推薦しました。ご協力ありがとうございました。

★テーマ1 「健康の維持管理について」(疲労の蓄積による事故の防止等) : 24件

- | | |
|------------------------------|-------|
| ① ひと手間を かけて安全 確保する | 川口 久寿 |
| ② 続けよう あなたができる健康法 日頃の努力が事故防ぐ | 遠藤 英四 |
| ③ 就業でリズムをつくり健やかに | 石田 鎮男 |

★テーマ2 「自転車の交通ルールとマナーについて」 : 31件

- | | |
|-------------------------------|-------|
| ① 傘、スマホ、片手運転危ないよ | 笠原 久男 |
| ② 自転車が大事な交通手段なら守っていますねルールとマナー | 遠藤 英四 |
| ③ 自転車も保険を付けて安心を | 川口 久寿 |

事故発生 昨年の3倍?のペース みんなの力で



■平成29年度発生事故状況

会員の皆さんには、日頃から安全作業に心掛けて頂いておりますが、残念ながら平成29年度は、1件の死亡事故が発生してしまいました。詳細は、次ページの石田安全管理委員会 委員長のコラムをご覧ください。

事故発生総件数 11件 (平成29年4月 ~ 平成30年3月末)

- 〔内訳〕 傷害事故 9件
- 賠償事故 2件

■平成30年度発生事故状況

事故発生総件数 6件 (平成30年4月 ~ 平成30年6月中旬)

- 〔内訳〕 傷害事故 6件
- 賠償事故 0件

八王子で死亡事故!

詳細は次頁

- ・就業中足を打撲し、傷口から感染。生命の危機に!
- ・広報配布中に犬にかまれて。植木手入れ中落下、骨折

注意して事故発生をストップしよう

安全管理委員会 委員長 石田 鎮男

日頃安全管理委員会にご理解・ご協力を頂き感謝申し上げます。

先にチラシの配布等を行いました。事故が多発しています。新年度4月からの2ヶ月半ですすでに6件の傷害事故が発生しています。中には重症も含まれています。12月の死亡事故も深刻です。そこで皆さんに改めて訴えます。①「安全は全てに優先」を文字通り実践しましょう！、②ご自身の日頃の健康管理に配慮しましょう！特に持病等がある方は注意しましょう、③就業にあたっては常にリスクを考慮して無理はやめましょう！、④危険のリスクがある場合は極力複数で就業しましょう！

◆事故回避はご自身とセンターの最優先課題です！ よろしく願いいたします。

なお死亡事故等、疾病に関連すると思われる事故例もありますので、今年度は単なる傷害事故だけでなく、日頃の健康管理も重点課題として取り組みたいと思います。講演会なども行いますので是非ご参加ください。

<新年度傷害事故>

種別	日	事故内容
学校施設管理	4/10	いすに足をぶつけ敗血症を引き起こす。
市公報配布	5/12	配布中足の付け根を犬に咬まれる。
市施設清掃	5/28	両開きの引戸を清掃中、急に引戸が閉まり、指2本挟まれた。
植木手入れ	5/24	刈り込み鋏を手から落とし足の指を骨折。
植木手入れ	5/29	講習で椿・さざんかを手入れ中、茶毒蛾に刺された。
植木手入れ	6/14	植木手入れ中脚立から落下。手首他骨折、緊急入院。

安全パトロールに参加して

安全管理委員会 (理事) 設楽 和子

今回初めて安全巡回パトロールに参加し、5か所を3人で巡回させて頂きました。

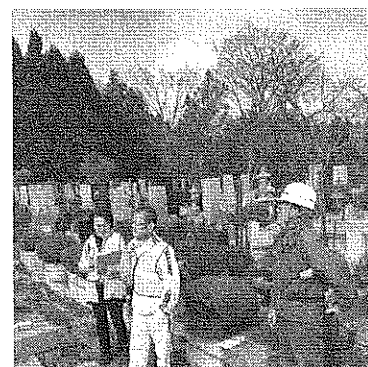
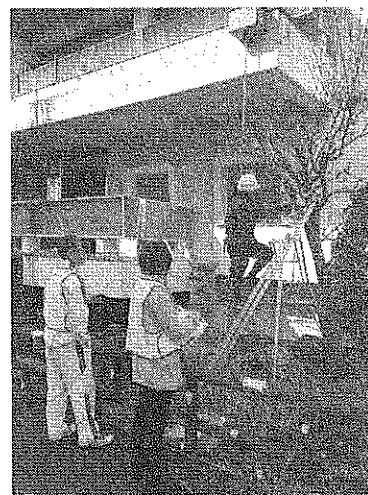
安全管理委員会に於いて「安全はすべてに優先する」とのスローガンのもと1件1件会員が意識して作業しているかどうかを確認致しました。

最初の場所は4m程度の樹木の剪定でロープ1本のみの固定でしたので2本掛けた方が安全ですね！と促しました。

又運送会社の構内清掃就業の会員さんには帽子着用は安全の為に必要ですね！と促し会員証携帯もお願いしました。何か発生した場合の連絡先など、身分証明は必須条件になりますので。

上川町のお寺の植木手入れに入っていた6名のメンバーはリーダーを中心に1人1人が問題なく仕事をしていました。全員がヘルメット着用と脚立や刃物類の置き方など安全管理に気を付けて仕事をしていました。

今回参加して何事においても安全・安心を念頭に“転ばぬ先の杖”が第一と感じました。



YK つて聞いたことがありますか？

KYとは、危険(Kiken)予知(Yochi)の頭文字です。

災害を防止するには、皆さんが作業を始める前に、「どんな危険が潜んでいるか」を洗い出し、「これは危ないなあ」と危険のポイントについて認識し、対策を決めて行動することが重要です。

下の図は、自転車の前と後に配布物を積んだ状態で左側を走行しています。

図の中に潜んでいる危険な状態や予想される危険を洗い出してください。

また、それぞれ留意すべきポイントを考えてください。

次のページに主なポイントの解説があります。

